

# LOVESAIJOポイント取扱店向け 地域応援協力金見直し提案資料

- 「地域ポイント×SDGs」による地域共創 -



2025年6月

一般社団法人 西条市SDGs推進協議会

## LOVESAIJOポイント事業の持続・発展にむけて

日ごろから協議会の活動ならびにLOVESAIJOポイント事業にご理解・ご協力いただき、誠にありがとうございます。  
お陰様でLOVESAIJOポイント利用ユーザーは、人口が約10万人の西条市で4.5万人を超える利用率となり、1か月の決済総額についても、2023年10月以降、常に1億円を超える取引を継続しており、地域ポイントとして西条市に浸透・定着したといえます。

このような背景には、SDGsパートナー（以下、パートナー）、およびLOVESAIJOポイント取扱店舗（以下、取扱店舗）の皆さまによる、地域ポイントとSDGs活動を掛け合わせたポイント給付やイベント施策の実施効果が大きく貢献しております。本事業はポイント決済のみならず、市民へのSDGs意識醸成や街の賑わい創出にもつながっており、将来にわたって西条市の地域活性化に貢献できる事業として持続・発展させるべきと考えております。

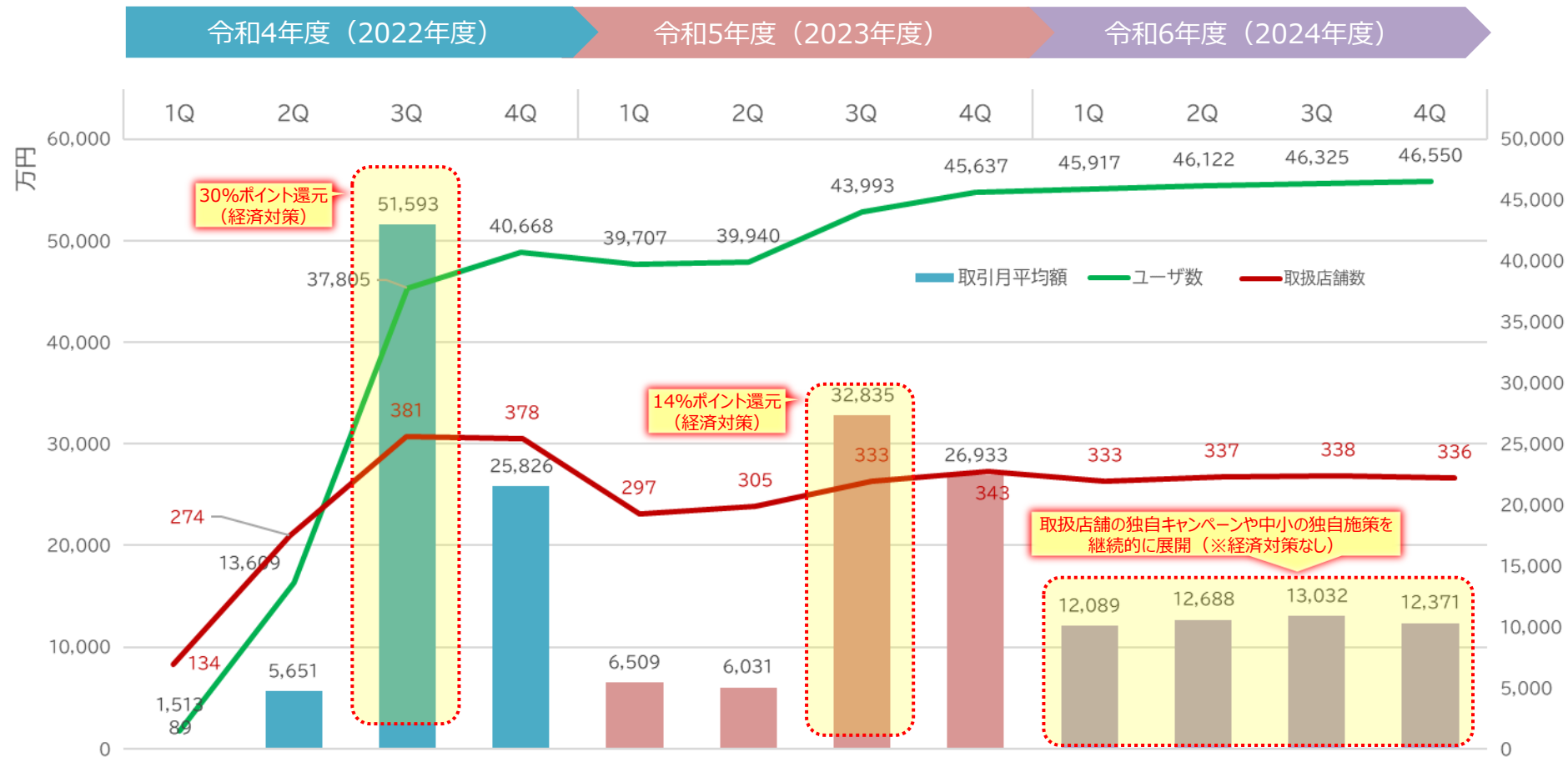
本資料はポイント事業開始から5年目をスタートするにあたり、すべてのパートナー、取扱店舗の皆さまへ、改めて本事業のあゆみと現状をお伝えするとともに、LOVESAIJOプラットフォームにおけるポイント活用促進メニューや、独自施策の事例をご紹介します。今後の地域応援協力金に関する見直しのご相談をさせていただきたい趣旨でまとめております。

最後までお付き合いいただき、ご説明内容や本事業に関するご質問、ご要望等、忌憚ないご意見を賜りますと幸いです。何卒よろしくお願いいたします。

2025年6月吉日  
一般社団法人 西条市SDGs推進協議会  
会長 高橋 真

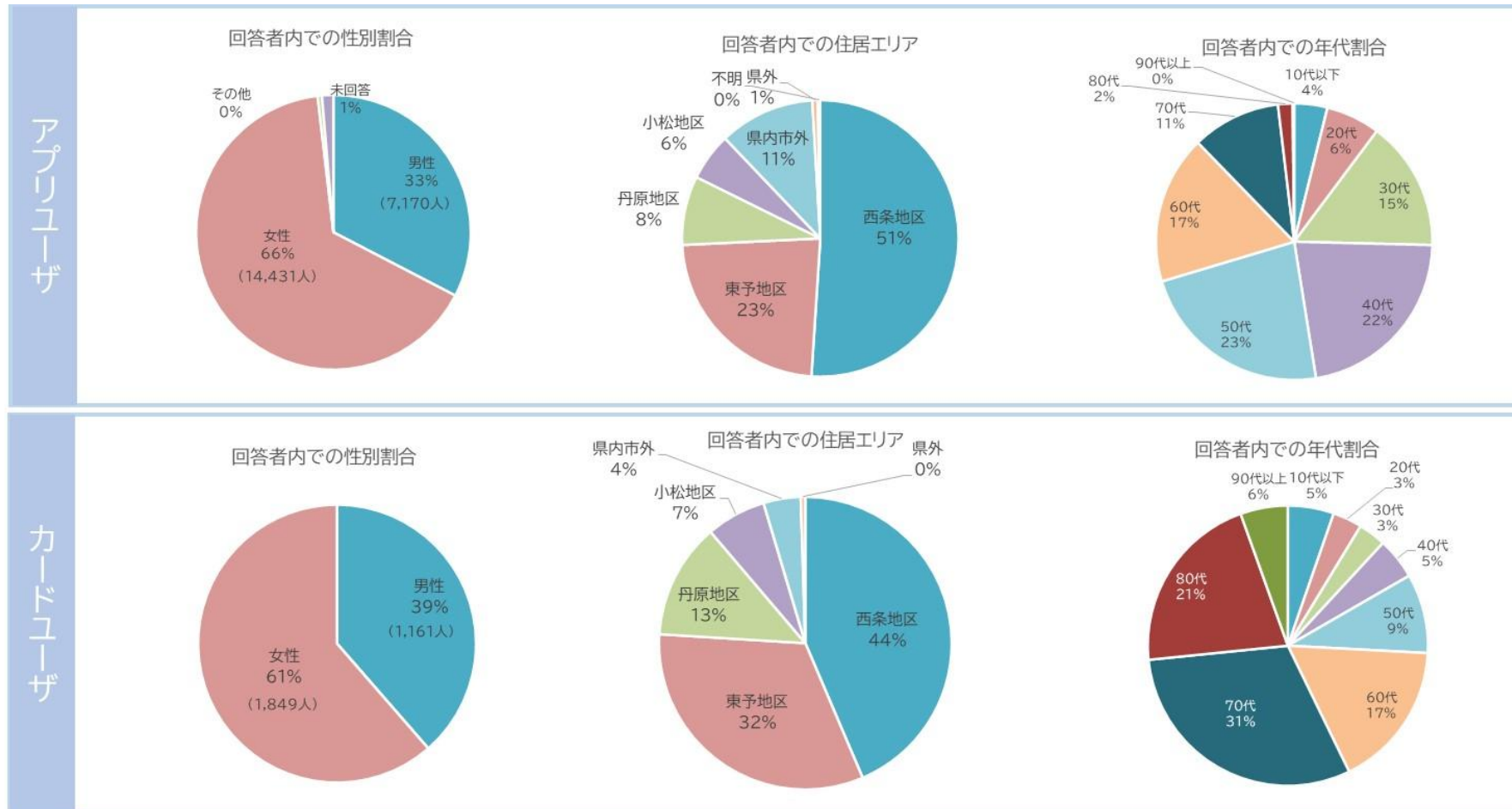
# LOVESAIJOポイント利用実績

- LOVESAIJOポイントの本格運用開始から利用者は増加傾向にあり、取扱店舗数も2022年度の全店舗30%還元キャンペーンを機に増加しており、現在に至るまで300店舗以上を維持
- 取引額についても還元キャンペーンを機に増加し、キャンペーン等の経済対策がなかった2024年度においても月1.2億円以上の取引を維持



# LOVESAIJOポイントの利用状況（利用者属性）

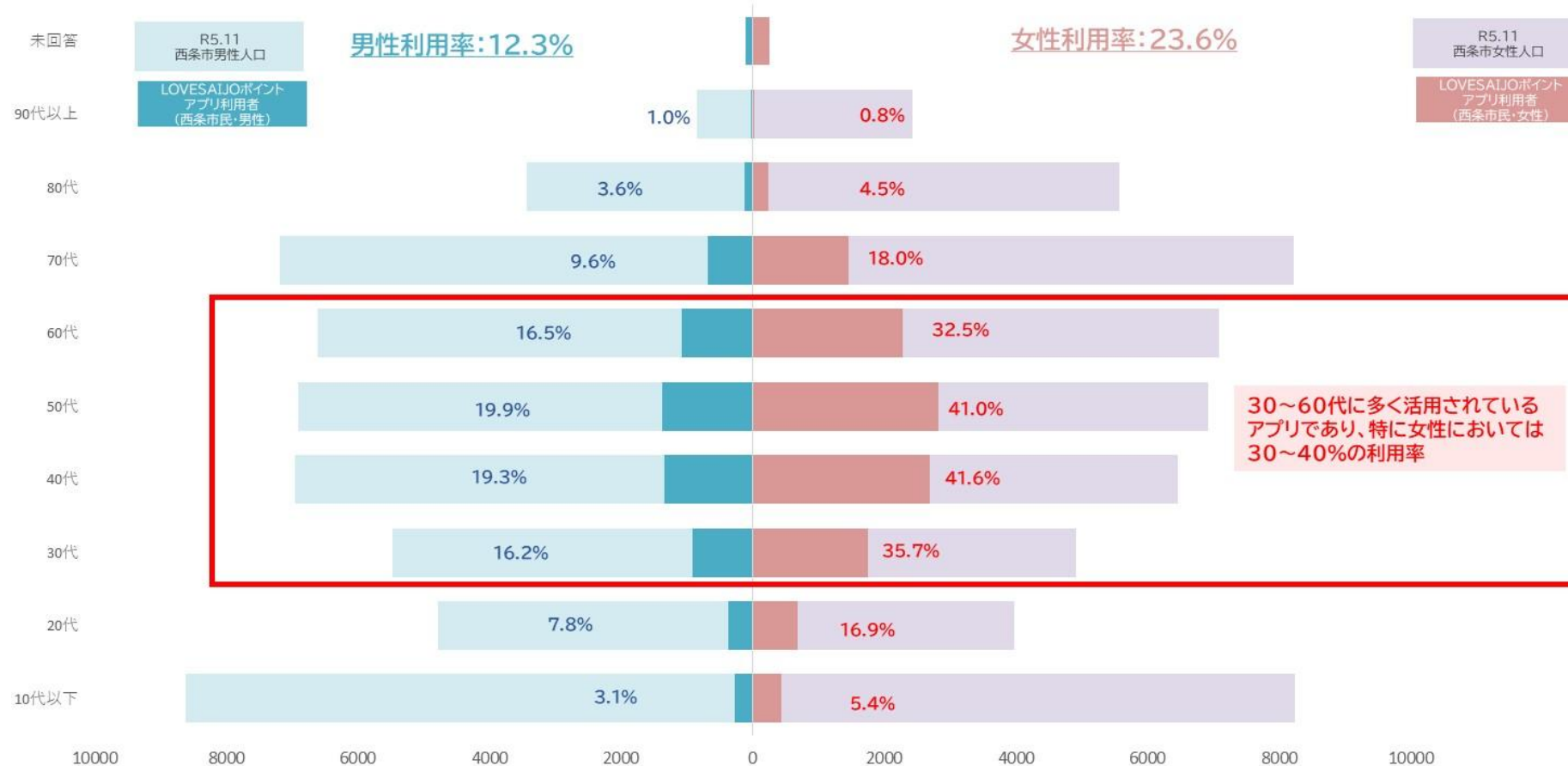
- アプリ利用者のうちプロフィール登録しているのは約50%であり、7割近くを女性が占め、年代別では多様な年代が活用
- 居住区別では西条市の人口構造と概ね合致する傾向
- カードユーザについては、アプリユーザと比して年代が高い傾向



# LOVESAIJOポイントの利用状況（利用者人口比率）

➤ 性別・年代別人口に対するアプリ利用者は、30～60代を中心に利用者が多く、特に女性は30～40%の市民が活用

## ◆西条市の性別・年代別人口に占めるLOVESAIJOポイントアプリ利用者割合（※プロフィール登録者のみ）





# LOVESAIJOプラットフォームの特徴（サービス活用実績）

- 行政施策や民間事業者の施策に対し、ポイントの給付や還元機能を活用し、市民活動や経済活動を活性化
- 取扱店舗のみならず、パートナー企業や団体などが展開する地域貢献活動にも活用
- プラットフォームの機能を最大限に活用したラリーの実施や給付・還元などを実施するイベントの開催によりまちの賑わいを創出
- 人と事業者、企業、地域をつなぐ「まちづくりアプリ」として活用が拡大

## 行政と市民のつながり



ポイントを活用した行政施策

## 店舗と市民のつながり



店舗独自施策の実施

**LOVESAIJO**  
Action! SDGs  
いっしょにやろや ちょっとずつ

## 団体と市民のつながり



地域貢献活動の実施

## まちと市民のつながり



賑わい創出イベントの実施

# 行政施策における活用

- 新型コロナ臨時給付金を活用した消費喚起施策や、食べきり運動推進店での上乗せ還元などで地域消費活性化
- 生ごみ処理機や省エネ家電の購入補助や、マイナンバーカード取得促進ポイントの給付による行政施策の促進
- ポイント還元マルシェやポイントラリーなどのイベントの開催によるまちの賑わい創出

## 消費喚起



## SDGs関連



## イベント関連



2024年度実績  
30施策で活用

賑わい創出に向けたキャンペーン、イベントを実施

環境・社会・経済に沿ってSDGs活動を推進し、  
地域ポイント（LOVESAIJOポイント）を付与



# 取扱店舗における活用

- 店舗独自ポイント還元キャンペーンのプッシュ通知等、プロモーション機能活用による集客拡大
- 店舗独自のSDGs活動等、地域貢献活動のPRによる企業イメージの向上
- 大型店舗での定期的イベント開催でのポイント給付による、地域経済活性化

## 地元店舗

子育てバイクママ応援キャンペーン

ワンちゃんふれあい会（保護犬譲渡会）

プッシュ通知

約45,000 ユーザー

メール通知

効果的な広告宣伝を実施！

## 大手店舗

ドンキホーテ

プレミアムチャージ

ポイントラリー

ポイント原資の負担で地域共創を演出！

2024年度実績  
55施策で活用



# SDGsパートナーにおける活用

- 農業の担い手不足や地域交通の衰退などの地域課題解決に向けた活動へのポイント付与
- 地域や社会の課題解決に向けたポイント給付・還元機能の活用による市民の行動変容の促進

**地域課題解決  
(地域農業)**

**農業ボランティア**  
しませんか？

東子で  
農業ボランティア  
募集中

休日などを利用して  
気軽に農作業を手伝い

作業時間に応じた  
ポイントを獲得

農家さんとボランティア活動をポイントでつなぐ！

**地域課題解決  
(地域交通)**

移動の不便さを解消

ポイント付与で  
バスの利用を促進

せとうち周桑バスで  
エコなおでかけキャンペーン

キャンペーン内容  
実施期間：2024年10月1日(火)～2025年2月26日(金)  
実施内容：期間中、LOVESAIJOポイントラッピングバスに乗りすると  
乗車ポイントを獲得！  
※30特長：LOVESAIJOポイント200pt(おひとり様1乗車1回・1の月2回まで)  
※乗車中、乗降口付近に設置した乗車ポイント券を回収し、ポイントを獲得！

乗車ポイントで路線バスの利用を促進！

2024年度実績  
19施策で活用

- 西条の魅力発見ゲーム

『THE KYOSO中』  
～みんなと共創、みんなで競争～

いろいろな西条市のいいところを  
知る・行く・見る・体験する

〇〇に  
あえるところ

SDGs  
メーター

LOVE  
SAIJO  
ポイント

〇〇が  
有名

SDGs

〇〇が  
見える場所

SDGs  
メーター

共創

ミッションクリア  
ポイント取扱店でポイント  
を使って買い物や  
飲食、体験などを行い、  
ミッションクリアでポイント  
獲得!

THE  
KYOSO  
2025

チェックポイント通過  
SDGsを学びながら  
メーターアップ!  
(SDGsスタディパネル)

SDGs  
メーター

体験して  
西条の歴史に  
触れる

LOVE  
SAIJO  
ポイント

〇〇が  
美味しい店

SDGs  
メーター

景色が  
すてきな場所

SDGs  
メーター

競争

ポイントとメーターで  
ランキング!

チェックポイント通過でメーターアップ!  
ミッションクリアでポイント獲得!

高校生がまちのなかで魅力を実感しながらゲーム感覚で競争  
ポイント残高とSDGsメーターの値で順位を決定!



## 《参考》 協議会の取組

➤ LOVESAIJOプラットフォームを活用し、西条市のSDGs推進のため、さまざまな事業に取り組んでいます

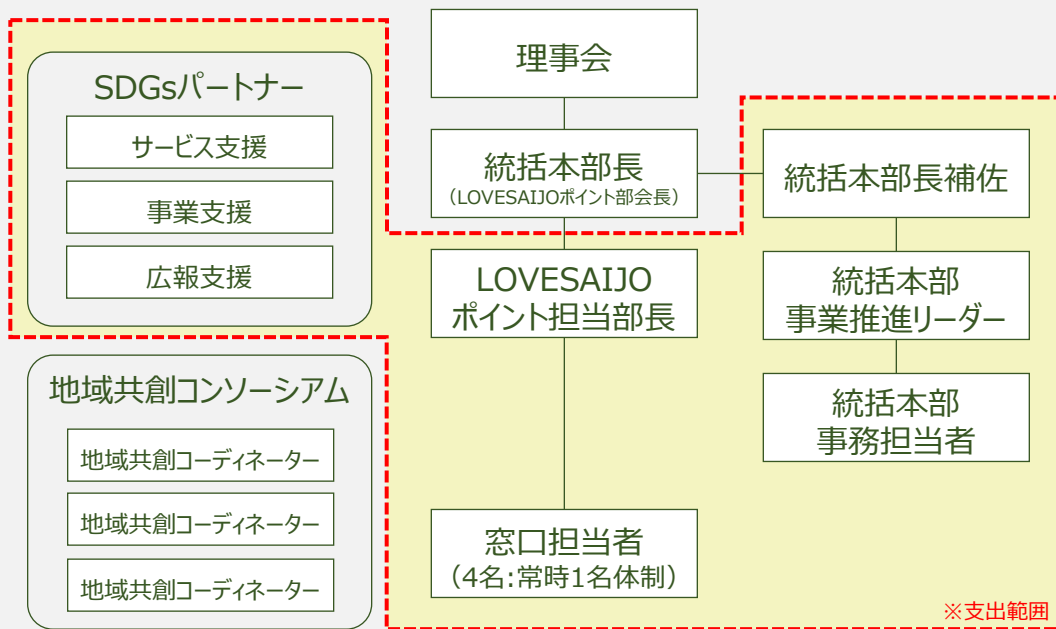
取組	内容
LOVESAIJOポイント	<ul style="list-style-type: none"><li>・LOVESAIJOポイント運営</li><li>・LOVESAIJOポイントを活用した施策の運営</li></ul>
アクアトピア水系の賑わい創出	<ul style="list-style-type: none"><li>・水の都西条のシンボルであるアクアトピア水系エリアの活性化に向けた取組</li><li>・エリア全体のブランディング</li><li>・活用イベントの運営</li></ul>
地域活性化	<ul style="list-style-type: none"><li>・西条市産業情報支援センターと連携した地域活性化の取組</li><li>ビジネスコンテスト（2024年度実施）</li><li>空き家対策</li><li>産業人材育成（ものづくり科学創造クラブ）</li></ul>
地域課題解決	<ul style="list-style-type: none"><li>・農業ボランティア支援</li><li>・地域交通活性化</li><li>・共助による高齢者見守り</li></ul>
カーボンニュートラル推進	<ul style="list-style-type: none"><li>・地域の温室効果ガス排出量削減に向けた取組</li></ul>



# LOVESAIJOプラットフォームの現在地と持続化に向けた課題

- 地域共創コーディネーターの維持・拡大による、活用シーンの多様化（※地場事業者・団体の参画）
- ポイントの活用・発展に向けた収入確保（※地域応援協力金による収入確保）

## 業務運営体制



### 課題

- ✓ 少数精鋭（実質4名）による統括運営体制
- ✓ 地域内活用の推進には地域共創コーディネーターの拡大が必要

## 現在の収支状況



### 課題

- ✓ ポイントシステムの運営経費は市からの委託で賄えているが、取引拡大など、ポイントの活用、事業発展のための経費が確保できないため、事業縮小の恐れ

# 地域応援協力金使用用途（案）

地域応援協力金の収入額に応じて、販売促進、SDGs推進活動の費用として活用させていただきます。  
掲載内容は案です。実施する活動は皆様からのご意見を伺いながら検討させていただきます。  
運営上必要な取り組みについては市と連携のうえ、地域応援協力金とは別予算にて実施させていただきます。

## ポイント取引活性化



取扱店向け  
販促支援

協議会  
独自ポイント施策

新規取扱店  
拡大

取引データ  
詳細分析

アプリ改修

活用促進

## SDGs推進



Action! SDGs

いっしょにやろや ちょっとずつ

### SDGs推進団体 認定制度



### イベント開催・支援



# 地域応援協力金使用用途詳細（案）

地域応援協力金の収入額に応じて、販売促進、SDGs推進活動の費用として活用させていただきます。  
 皆様からのご意見を伺いながら実施する内容を検討させていただきます。  
 運営上必要な取り組みについては市と連携のうえ、地域応援協力金とは別予算にて実施させていただきます。

使用用途		詳細
活用促進メニューの提供		取扱店支援のための活用促進メニューの提供
協議会 ポイント 施策	プレミアムチャージ	定期的なプレミアムチャージの実施
	スタンプラリー・店舗買い回り	業種やテーマを設定した店舗周遊の取組の実施
	キャッシュバック	ユーザーを対象に取引額の●●%を還元
	SDGsメーター関連施策	メーターの達成度に応じたポイント付与
取引データ詳細分析		取扱店向けの取引データ詳細分析
SDGs推進団体認定・表彰制度		SDGs推進活動を実施する団体の認定、表彰制度
新規取扱店舗拡大		取扱店舗拡大に向けた施策の実施
イベント、セミナー開催・支援		市内でのマルシェやSDGs推進に関連したイベント、セミナー等の実施 他団体実施イベントへの支援
SDGs活動への支援		市内団体等によるSDGs活動に対しての支援
活用促進		独自施策支援、不正取引監視強化
アプリ改修		利便性向上、活用促進のためのアプリ改修（※市が行う改修とは別に、ユーザー、店舗目線で必要な改修があった場合）



# 取扱店支援イメージ（活用促進メニュー）

➤ 地域応援協力金を活用し、「LOVESAIJOプラットフォーム」を活用した支援メニューを提供



# 取扱店支援（活用促進メニュー）詳細（案）

- 地域応援協力金を活用し、「LOVESAIJOプラットフォーム」を活用した支援メニューを提供  
 ※取扱店舗以外（パートナー）にて、活用促進メニューを利用する場合は、個別利用費を負担

活用促進メニュー		概要（活用促進支援内容）	条件（案）	個別利用費
独自キャンペーン	ポイント還元・ポイント付与	取扱店舗独自のキャンペーン支援対応（QRコード発行・SDGsカード作成）	年間4回まで無料	11,000円(税込)/回
	スタンプラリー	リリーススポット10か所分のQRコード発行対応（パネル作成）	年間1回まで無料	33,000円(税込)/回
	プレミアムチャージ	プレミアムチャージ用のQRコード発行対応（チャージカード作成）	年間1回まで無料	33,000円(税込)/回
	ギフトカード	ポイントギフトカード用のQRコード発行対応（ギフトカード作成）	年間1回まで無料	33,000円(税込)/回
	キャンペーン分析	キャンペーンの来場者属性や取引状況などの分析、報告対応	要望がある場合のみ対応	キャンペーン実施特典
LOVESAIJOポータル	店舗情報	店舗基本情報の更新対応	無料	11,000円(税込)/回
	トピック	店舗独自の取り組みページの作成、掲載対応	月1回まで無料	33,000円(税込)/回
	マーケット	独自販売商品の販売ページ作成、掲載、取り次ぎ対応	年間3商品まで無料	11,000円(税込)/商品
	クーポン	独自割引等のクーポンページの作成、掲載対応	年間4回まで無料	33,000円(税込)/回
プロモーション	プッシュ通知	店舗独自のPRやキャンペーン実施時のプッシュ通知対応	年間4回まで無料	33,000円(税込)/回
	メール送信	店舗独自のPRやキャンペーン実施時のメール送信対応	年間4回まで無料	33,000円(税込)/回
	お知らせ掲載	店舗独自のPRやキャンペーン実施時のお知らせページの作成、掲載対応	年間4回まで無料	33,000円(税込)/回
アンケート調査		アンケートフォーム（最大10問程度）の作成、公開、集計、報告対応	年間1回まで無料	110,000円(税込)/回
取引データ分析		取引データの分析、報告対応	打ち合わせの上決定	分析内容により相談
その他の特典	イベント関連	出展募集事前案内、優先出店、出展料割引	—	
	部会ニュース配信	全体取引状況や取り組みのトピックなどの情報提供	四半期に1回	

## 注意

- ・掲載の条件・個別利用費は検討中のものです。活用促進メニューの利用に際しては、店舗における取引実績などをふまえ、別途個別費用をいただく場合があります。
- ・「独自キャンペーン」における還元分、給付分、プレミアム分のポイント原資については、別途、取扱店舗様にて付与を行った実績ポイント額をご負担いただきます。
- ・「独自キャンペーン」において「特設ブースの設置」、「受付スタッフの配置」等の個別対応を希望される場合は、別途個別見積もり対応とさせていただきます。

# 《参考》 活用促進メニューの活用イメージ

- ✓ 気軽に楽しめるキャンペーンの実施により顧客数や層の拡大が期待できる
- ✓ 利用者のチャージポイントや主催店舗が拠出したポイントで、自店舗のみならず市内店舗全体の地域経済活性化に貢献
- ✓ 多くの取扱店舗のキャンペーンで、まち全体を元気に！

キャンペーン開始前

キャンペーン実施

キャンペーン実施後

市民・来場者

楽しそうなイベント！  
行ってみよう！



プッシュ通知  
メール配信  
お知らせ掲載

イベント  
告知



主催店舗

協議会と実施内容の意識合わせ



<協議会>



システム設定  
情報発信

他店舗

プレミアムチャージ



来場ポイント  
給付による集客



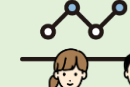
チャージしたポイントを  
活用した買い物



いいお店だった！  
楽しかったよ



キャンペーンをきっかけとした  
店舗の認知拡大



来店者増による  
収益拡大

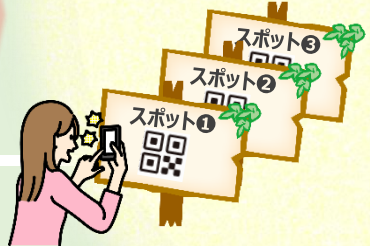


来場者分析結果を  
もとにした販売戦略



拠出されたポイントによる  
地域経済活性化

スタンプラリーの実施による  
自店舗や周辺店舗の周遊促進



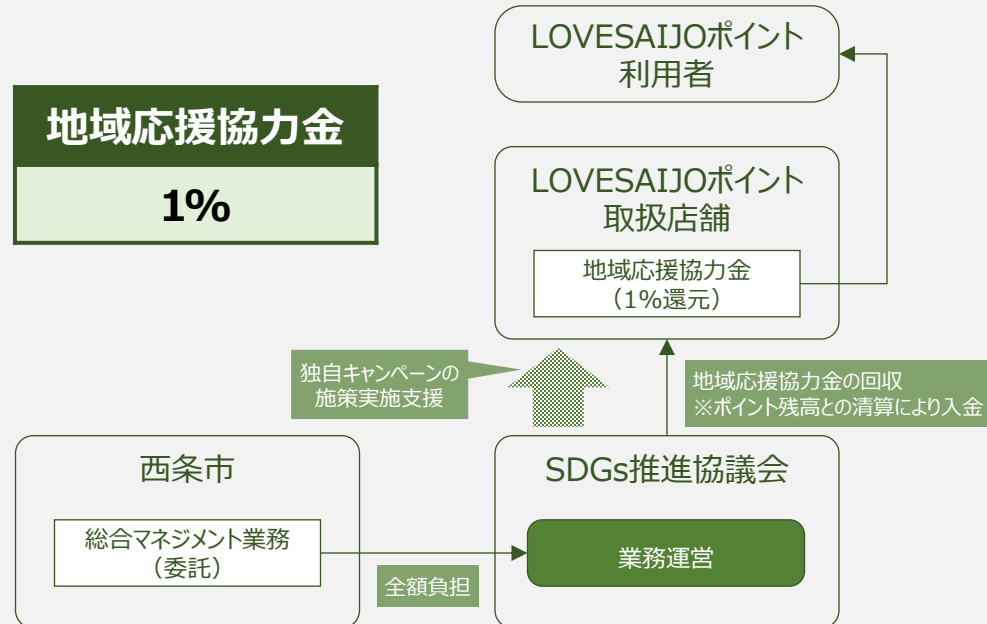


# 地域応援協力金の見直しについて（基本方針）

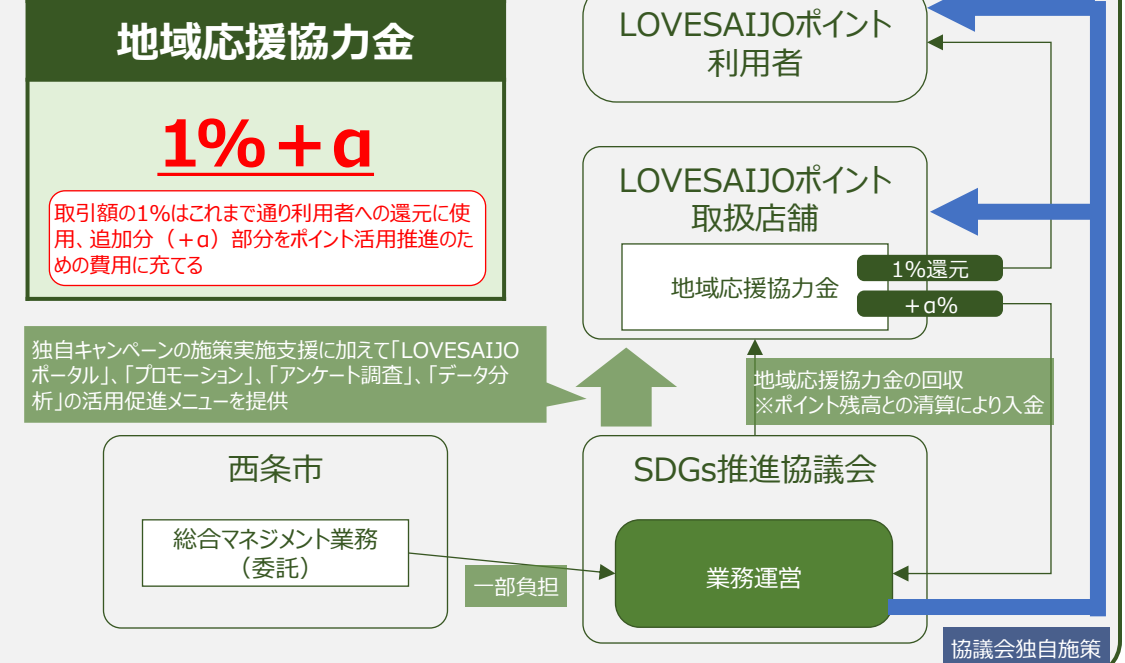
- 最低限必要となる費用（システム利用料、窓口維持費等）
- 活用促進のための推進費用

：行政負担  
：民間負担（取扱店舗負担）

## 現状



## 見直し（案）



地域応援協力金の増額により、ポイント活用促進のための推進費用（独自施策・業務運営費）を確保  
「LOVESAIJOポイントの利用拡大＝活用促進支援の拡大」となる持続可能な公民連携モデルの構築を目指す！

# 地域応援協力金の見直しシミュレーション

➤ 地域応援協力金に関して、他の決済サービスを参考に、基本料金の有無を含めた3つのパターンでの見直しを検討しております

	見直し案①	見直し案②	見直し案③	(参考) 他の決済サービス	
基本料金	<b>1,100円/月</b> <small>※基本料金は地域応援協力金のお支払い分に充てさせていただきます。地域応援協力金が1100円を超えない場合は基本料金のみのご請求、1100円を超えた場合は、基本料金＋超過部分のご請求。</small>	0円	0円	サービス名	手数料率
地域応援協力金	<b>取引額の1.55%</b> <b>(還元1% + ポイント活用推進費0.55%)</b>	<b>取引額の1.88%</b> <b>(還元1% + ポイント活用推進費0.88%)</b>	<b>取引額の2.1%</b> <b>(還元1% + ポイント活用推進費1.1%)</b>	あかがねポイントベーシックプラン	2.1%
メリット	<ul style="list-style-type: none"> <li>・活用施策の実施</li> <li>・支援メニューの提供</li> <li>・月間取引額58,000円以上の店舗の場合割安</li> <li>・基本料金一律負担による負担の公平化</li> <li>・休眠店舗の抑止</li> <li>・将来的な自動引落とし対応</li> </ul>	<ul style="list-style-type: none"> <li>・活用施策の更なる活性化</li> <li>・支援メニューの提供</li> <li>・月間取引額58,000円以下の店舗の場合割安</li> </ul>	<ul style="list-style-type: none"> <li>・活用施策の更なる活性化</li> <li>・支援メニューの充実</li> </ul>	あかがねポイントライトプラン	基本3,300円 + 1.55%
				クレジットカード	1.98%～3.24%
				paypay	2.178%
懸念事項	<ul style="list-style-type: none"> <li>・少額取引店舗の脱退の可能性</li> <li>・脱退店舗が増加した場合、再見直しの可能性</li> </ul>	<ul style="list-style-type: none"> <li>・店舗間負担の不公平感</li> <li>・休眠店舗増加の可能性</li> <li>・休眠店舗が増加した場合、再見直しの可能性</li> <li>・大規模店舗負担増（脱退の可能性）</li> <li>・小規模取引店舗を中心に自動引き落とし対応ができない可能性</li> </ul>	<ul style="list-style-type: none"> <li>・店舗間負担の不公平感</li> <li>・休眠店舗増加の可能性</li> <li>・休眠店舗が増加した場合、再見直しの可能性</li> <li>・大規模店舗負担増（脱退の可能性）</li> <li>・小規模取引店舗を中心に自動引き落とし対応ができない可能性</li> </ul>	auPAY d 払い	2.86%
				楽天ペイ	3.24%

- 2025年度 LOVESAIJOポイント活用促進に向けた地域応援協力金見直しの実施
- 2026年度 地域応援協力金を活用した取引拡大施策を実施
- 2027年度 施策の効果測定、負担率の見直し検討

## 2025年度

### 地域応援協力金見直し

LOVESAIJOポイント活用促進のため、地域応援協力金の見直し

- ・ R7年9月より新料率での地域応援協力金運用開始
- ・ 取扱店向け支援メニュー提供開始

## 2026年度

### 取引拡大

協議会施策&取扱店の取組による取引の拡大

- ・ 協議会:地域応援協力金を活用した取引拡大施策の実施
- ・ 取扱店:支援メニューの有効活用により取引活性化

	2026年度目標	2024年度比
月間取引額	2億円	167%
月間ポイント使用額	500万円	200%

## 2027年度～

### 効果測定・改善

取組の効果分析、次年度以降に向けた見直しの実施

- ・ 取組実施による取引拡大効果を確認
- ・ R8年度目標達成度に応じた負担率の見直し
- ・ 店舗独自施策の結果分析、フィードバック
- ・ 独自施策、支援メニューの改善、拡大





# 地域応援協力金の見直しについて（スケジュール）

- SDGsパートナー、LOVESAIJOポイント取扱店舗向けの事前説明会を6月末に開催
- 7月末までに訪問説明、契約手続きを完了し、9月より新たな地域応援協力金を適用

		6月	7月	8月	9月	10月	11月	12月	1～3月
地域応援協力金		1%			1% + α				
パートナー	全体説明	6/26-30							
	訪問説明（※希望のみ）		7月上旬～中旬						
	パイロット施策				（施策準備：プロモーション）	施策実施		（分析）	
取扱店舗	全体説明	6/26-27							
	アンケート調査		7月上旬～中旬						
	訪問説明・契約手続き		7月上旬～下旬						
	パイロット施策			（施策準備：プロモーション）	施策実施	（分析）			
共通	パイロット募集		7月上旬～下旬						
	活用促進メニュー				提供開始（9/1～）				
その他	行政施策（省エネ家電購入促進）			5/1～10/31予定（6か月間）					
	行政施策（プレミアムチャージ）			8月～9月（2か月間）					
	協議会施策（プレミアムチャージ等）								（取引動向により、スポット的に実施を予定）

## ➤ 本日のご説明・ご提案内容のまとめ

項目	詳細
LOVESAIJOポイントの現状	<ul style="list-style-type: none"><li>・現在のユーザー数は約46,500人</li><li>・取扱店は約340店舗</li><li>・ポイントシステムを通じた昨年度月間平均取引額は1.2億円</li><li>・ポイントシステム運用に必要な費用（システム利用料・窓口運営費）は西条市が負担</li><li>・ポイント利用促進のための活動経費の確保が課題</li></ul>
見直しの目的	<ul style="list-style-type: none"><li>・LOVESAIJOポイントシステムの持続（維持・拡大）のための活用促進費の確保</li><li>・公民連携による地域のSDGs活動の推進の実現</li></ul>
見直し案	案①基本料金1,100円 地域応援協力金1.55%（還元1%＋ポイント活用推進費0.55%） 案②地域応援協力金1.88%（還元1%＋ポイント活用推進費0.88%） 案③地域応援協力金2.1%（還元1%＋ポイント活用推進費1.1%）
今後のスケジュール（方針）	6月26日・30日：全体説明会の実施 7月上旬～中旬：アンケート調査 7月中旬～下旬：方針決定 7/月下旬：新規約策定 7月末：方針説明会の実施 8月：規約同意書取得 9月1日：新地域応援協力金運用開始 ・ 活用促進メニュー提供開始

# 店舗でのチャージご協力のお願い

- 市内でのポイント取引の活性化に向け、店舗でのポイントチャージにご協力いただける店舗を募集いたします
- 併せて、8月から実施予定のプレミアムチャージキャンペーンの協力店舗も募集いたします
- 詳細は7月以降改めてご案内させていただきます

## 募集内容

- ①恒常的なチャージ協力店舗
- ②週末等、スポットでのチャージ協力店舗
- ③8月9月に西条市が実施するプレミアムチャージ期間中のチャージ協力

## チャージ実施によるメリット

- ・店舗誘引
- ・利用者の囲い込み
- ・ポイント利用取引の増加（他電子決済等の手数料負担軽減）

## 店舗独自施策との組み合わせ

- ・店舗イベント時の集客
- ・店舗独自のプレミアムチャージキャンペーン
- ・チャージ利用者に対しての割引券等のプレゼント
- ・ポイント支払特典（ポイント限定商品・特別価格など）の設定
- ・特定商品購入の際のポイント還元